

Государственное унитарное предприятие Московской области  
"Московское областное бюро технической инвентаризации"

*Чеховский филиал*

(наименование организации, осуществляющей техническую инвентаризацию)

## ТЕХНИЧЕСКИЙ ПАСПОРТ ПОМЕЩЕНИЯ

*нежилое*

назначение помещения

**Адрес (местоположение) объекта недвижимости:**

Субъект Российской Федерации	<i>Московская обл.</i>	
Район	<i>Чеховский р-н</i>	
Муниципальное образование	Тип	<i>сельское поселение</i>
	Наименование	<i>Стремиловское</i>
Населенный пункт	Тип	<i>село</i>
	Наименование	<i>Дубна</i>
Улица (проспект, переулок и т.д.)	Тип	
	Наименование	
Номер дома		
Номер корпуса		
Номер строения	<i>3а</i>	
Литера	<i>М</i>	
Номер помещения (бокса)	<i>II</i>	
Иное описание местоположения		

Инвентарный номер	<i>317:093-7013 / II</i>
Кадастровый номер	

Технический паспорт составлен по состоянию на

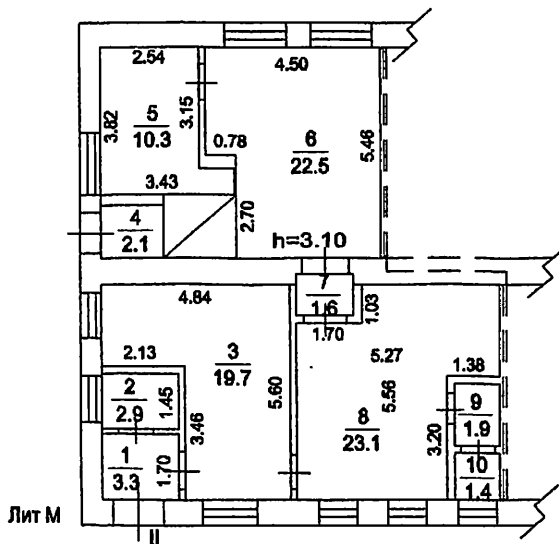
*14 декабря 2009 г.*

дата обследования объекта в натуре



# План этажа 1

Масштаб 1:200



## Экспликация

Общая площадь: 88.8 кв.м

**ГУП МО "МОБТИ"**

**Чеховский филиал**

Изготовлено

31.12.2009 г.

По состоянию на

14.12.2009 г.

Изготовил

Королёв И.В.

Проверил

Барсукова Е.Е.

## I. Сведения о правообладателях

№ п/п	Субъект права: для граждан - фамилия, имя, отчество, паспорт, ИНН; для юридических лиц - наименование по уставу	Документы, подтверждающие право собственности, владения, пользования	Доля (часть, литера)
1	2	3	4

## II. Экспликация к поэтажным планам

№ и литера на плане	Этаж	№ помещения	№ на плане	Назначение частей помещения	Общая площадь (кв.м)	Высота (м)	Примечание
1	2	3	4	5	6	7	8
М	1	II	1	тамбур	3,3	3,10	
М			2	вспомогательная	2,9		
М			3	основная	19,7		
М			4	вспомогательная	2,1		
М			5	основная	10,3		
М			6	основная	22,5		
М			7	вспомогательная	1,6		
М			8	основная	23,1		
М			9	вспомогательная	1,9		
М			10	вспомогательная	1,4		
<b>Итого по помещению:</b>					<b>88,8</b>		

### III. Техническое описание помещения

Год постройки здания 1966

Этажность здания 1

Физический износ здания 40%

№ п/п	Наименование конструктивного элемента	Описание элемента (материал, конструкция, или система, отделка и прочее)
1	Фундамент	бетонный ленточный
2	Стены, перегородки	кирпичные
3	Перекрытия	железобетонные
4	Крыша	шифер по дерев. стропилам
5	Полы	плитка по бетонному основанию
6	Проёмы	окна - 2-е створные, двери - простые
7	Отделочные работы	штукатурка, окраска; плитка; вагонка
8	Внутренние санитарно-технические, электротехнические, слаботочные устройства	электроосвещение, водопровод, канализация, центральное отопление

### IV. Стоимость помещения

Балансовая стоимость (для юридических лиц) \_\_\_\_\_ руб.

Инвентаризационная стоимость на дату составления паспорта (для физических лиц) \_\_\_\_\_ руб.

#### Комментарии (особые отметки)

Справка об остаточной балансовой стоимости не предъявлена. Нежилое помещение расположено на первом этаже здания подсобного цеха.

Паспорт составлен \_\_\_\_\_ 31 декабря 2009 г.

Исполнил \_\_\_\_\_

Королёв И.В.

Фамилия, имя, отчество

Проверил \_\_\_\_\_

Барсукова Е.Е.

Фамилия, имя, отчество

Руководитель 2-ой комплексной производственной группы \_\_\_\_\_

Чернорай Е.А.

Фамилия, имя, отчество

Дата выдачи " 31 " \_\_\_\_\_ г.

